

## NOVAS TELAS PARA ENVIO DE DOCUMENTOS PARA O PROCESSO ELETRÔNICO:

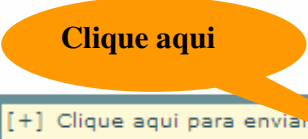
**Documentos:** 

Documentos enviados				
Clique no botão "Gerar Movimentação" abaixo para juntar os marcados ao processo				
Nome Documento	Tamanho (Kb)	Tipo Documento	Data Envio	Memo (pessoal)

 [Voltar Tela Anterior](#)

http://10.1.3.76 - UPLOAD DE DOCUMENTOS - PROCESSO ELETRÔNICO - Mozilla Firefox

### ENVIO DE DOCUMENTOS - PROCESSO ELETRÔNICO



[+] Clique aqui para enviar vários arquivos simultaneos.


[-] Documento 1

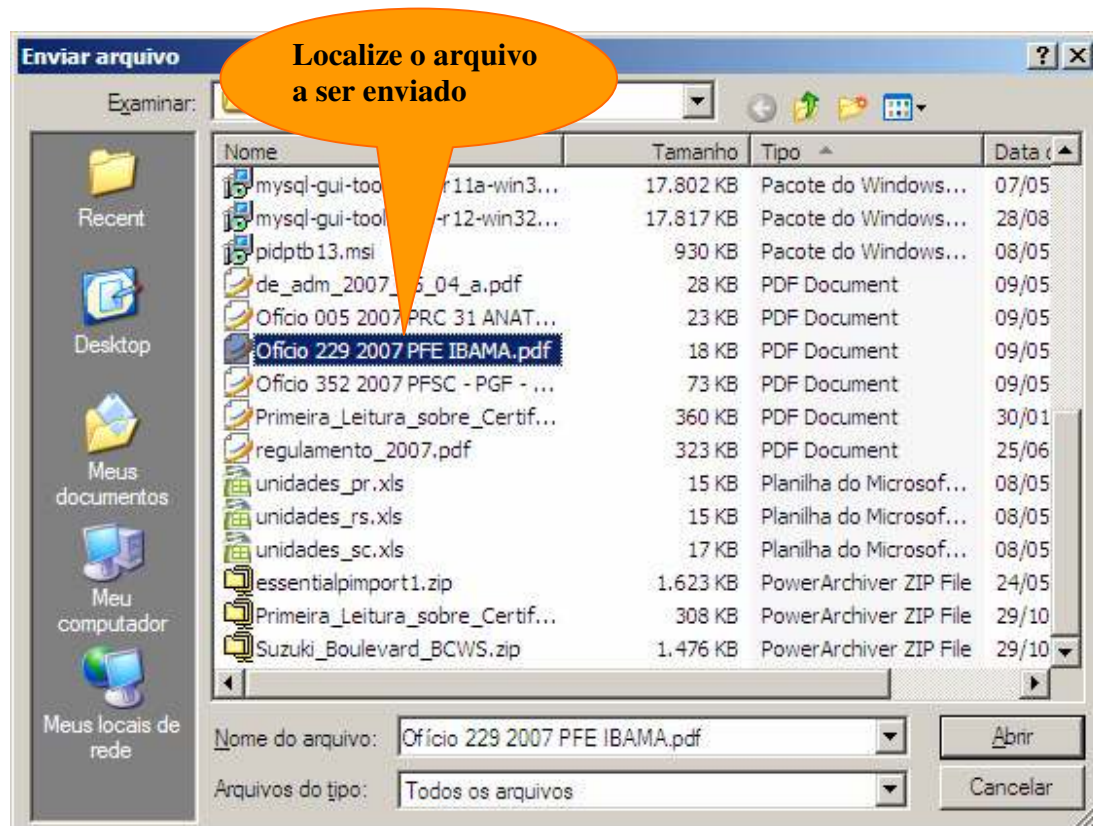
Arquivo:   Seleccione o Tipo do documento

Memo:

Recomendações

- ◆ Formatos de arquivo permitidos : \*.TXT, \*.JPG, \*.JPEG, \*.PDF, \*.PNG.
- ◆ Cada arquivo pode ter no máximo 350Kb, salvo casos especiais.
- ◆ Todo "Documento" que não for usado deve ser desativado através do icone ([-]).
- ◆ Para enviar varios arquivos simultaneamente utilize o icone ([+])
- ◆ O campo "Memo" é para seu uso pessoal e privativo, NÃO sendo visível a outros usuários (e.g. Varas)





http://10.1.3.76 - UPLOAD DE DOCUMENTOS - PROCESSO ELETRÔNICO - Mozilla Firefox

### ENVIO DE DOCUMENTOS - PROCESSO ELETRÔNICO

[+] Clique aqui para enviar varios arquivos simultaneos.

[-] Documento 1: 'Oficio 229 2007 PFE IBAMA.pdf'

Arquivo: C:\DOWNLOAD\Oficio 2 Arquivo... Seleccione o Tipo do documento

Memo:

En

Recomendações

- ◆ Formatos de arquivo permitidos : \*.TXT, \*.JPG
- ◆ Cada arquivo pode ter no máximo 350Kb, sa
- ◆ Todo "Documento" que não for usado deve s
- ◆ Para enviar varios arquivos simultaneamente
- ◆ O campo "Memo" é para seu uso pessoal e p

Concluído

Seleccione o Tipo do documento

- ACÓRDÃO
- ACORDO
- ALVARÁ
- ATA DE AUDIÊNCIA
- ATESTADO MÉDICO
- ATO DE SECRETARIA
- AUDIO MP3
- AVISO DE RECEBIMENTO
- CADASTRO NACIONAL DE INFORMAÇÕES SOCIAIS
- CÁLCULO
- CARNE DE PAGAMENTO INSS
- CARTA
- CARTA CONCESSÃO
- CARTA DEVOLVIDA
- CARTA PRECATÓRIA
- CARTEIRA DE TRABALHO
- CARTEIRA NACIONAL DE HABILITAÇÃO
- CERTIDÃO

Informe o conteúdo do arquivo

Até 5  
arquivos

http://10.1.3.76 - UPLOAD DE DOCUMENTOS - PROCESSO ELETRÔNICO - Mozilla Firefox

### ENVIO DE DOCUMENTOS - PROCESSO ELETRÔNICO

[+] Clique aqui para enviar varios arquivos simultaneos.

[-] Documento 1: 'Oficio 229 2007 PFE IBAMA.pdf'

Arquivo: C:\DOWNLOAD\Oficio 2 Arquivo... OFÍCIO

Memo: Oficio do Ibama

Enviar Arquivos Fechar Janela

Recomendações

- ◆ Formatos de arquivo permitidos : \*.TXT, \*.JPG, \*.JPEG, \*.PDF, \*.PNG.
- ◆ Cada arquivo pode ter no máximo 350Kb, salvo casos especiais.
- ◆ Todo "Documento" que não for usado deve ser desativado através do icone ([-]).
- ◆ Para enviar varios arquivos simultaneamente utilize o icone ([+])
- ◆ O campo "Memo" é para seu uso pessoal e privativo, NÃO sendo visível a outros usuários (e.g. Varas)

Informação  
opcional e só  
visível por  
quem enviou o  
documento

http://10.1.3.76 - UPLOAD DE DOCUMENTOS - PROCESSO ELETRÔNICO - Mozilla Firefox

### ENVIO DE DOCUMENTOS - PROCESSO ELETRÔNICO

[+] Clique aqui para enviar varios arquivos simultaneos.

[ - ] Documento 1: 'Ofício 229 2007 PFE IBAMA.pdf'

Arquivo: C:\DOWNLOAD\Oficio 2 Arquivo... OFÍCIO

Memo: Oficio do Ibama

[ - ] Documento 2

Arquivo: Arquivo... Selecione o Tipo do documento

Memo:

Enviar Arquivos Fechar Janela

Recomendações

- ◆ Formatos de arquivo permitidos : \*.TXT, \*.JPG, \*.JPEG, \*.PDF, \*.PNG,
- ◆ Cada arquivo pode ter no máximo 350Kb, salvo casos especiais
- ◆ Todo "Documento" que não for usado deve ser desativado através do ícone ([ - ]).
- ◆ Para enviar varios arquivos simultaneamente utilize o ícone ([ + ])
- ◆ O campo "Memo" é para seu uso pessoal e privativo, NÃO sendo visível a outros usuários (e.g. Varas)

Concluído

Se não for usar estes campos, clique aqui para eliminá-los

Clique aqui após preencher os campos

http://10.1.3.76 - UPLOAD DE DOCUMENTOS - PROCESSO ELETRÔNICO - Mozilla Firefox

### ENVIO DE DOCUMENTOS - PROCESSO ELETRÔNICO

[+] Clique aqui para enviar varios arquivos simultaneos.  
[-] Documento 1

Arquivo:  Arquivo... Seleccione o Tipo do documento  
Memo:

Recomendações

- ◆ Formatos de arquivo permitidos : \*.TXT, \*.JPG, \*.JPEG, \*.PDF, \*.PNG.
- ◆ Cada arquivo pode ter no máximo 350Kb, salvo casos especiais.
- ◆ Todo "Documento" que não for usado deve ser desativado através do icone ([-]).
- ◆ Para enviar varios arquivos simultaneamente utilize o icone ([+])
- ◆ O campo "Memo" é para seu uso pessoal e privativo, NÃO sendo visível a outros usuários (e.g. Varas)

Documentos enviados e ainda não utilizados em movimentação				
Nome Documento	Tamanho (Kb)	Tipo Documento	Data Envio	Memo (pessoal)
Ofício 229 2007 PFE IBAMA.pdf	17Kb	OFIC	31/10/2007 - 17:23:01	Ofício do Ibama
regulamento_2007.pdf	323Kb	PORT	31/10/2007 - 17:23:01	
<b>Total:</b>	<b>340Kb</b>			

Concluído

Após enviar seus arquivos, feche esta janela

Aqui serão apresentados os dados dos arquivos que já foram enviados pelo usuário, MAS QUE AINDA NÃO FORAM JUNTADOS AO PROCESSO

Clique aqui para eliminar algum arquivo ANTES de juntá-lo ao processo

## ■ MOVIMENTAÇÃO - PROCESSO ELETRÔNICO

Número do Processo:

[200671500071877](#)



[Voltar Tela Anterior](#)

Evento:

OAB/Login para substabelecer:  (Procedimento de **Substabelecimento**)

Documentos:

Escolha o evento a ser lançado no processo

Anexar documentos

Digitar documentos

Atualizar lista de documentos

### Documentos enviados

Clique no botão "Gerar Movimentação" abaixo para juntar os marcados ao processo

	Nome Documento	Tamanho (Kb)	Tipo Documento	Data Envio	Memo (pessoal)	
<input checked="" type="checkbox"/>	Oficio 229 2007 PFE IBAMA.pdf	17Kb	OFIC	31/10/2007 - 17:23:01	Oficio do Ibama	
<input checked="" type="checkbox"/>	regulamento_2007.pdf	323Kb	PORT	31/10/2007 - 17:23:01		
	<b>Total:</b>	<b>340Kb</b>				

Limpar campos

**GERAR MOVIMENTAÇÃO**



[Voltar Tela Anterior](#)

**ATENÇÃO !!!!!**

Somente após clicar aqui é que os documentos *marcados* serão juntados ao processo.